

QUARRY

## Modello comunitario depositato

Qualsiasi copia o imitazione, parziale o totale, nonché riproduzione, divulgazione, distribuzione e/o commercializzazione, sarà perseguita a norma di legge.

*Any copy or imitation, both partial and total, any reproduction, divulgation, distribution and/or marketing of this item will be prosecuted by law.*



**LA MIA NUOVA VITA. MY NEW LIFE.**

GIORNO 1. DAY 1.

QUANDO ORMAI PENSAVO DI AVER VISSUTO TUTTO E DI PIÙ, HO TROVATO LA VOGLIA DI RICOMINCIARE.  
UNA CITTÀ NUOVA, UN'ALTRA CASA...

JUST WHEN I THOUGHT I HAD LIVED IT ALL, I FOUND THE WILL TO START BACK ALL AGAIN.  
A NEW TOWN, A NEW HOUSE ...



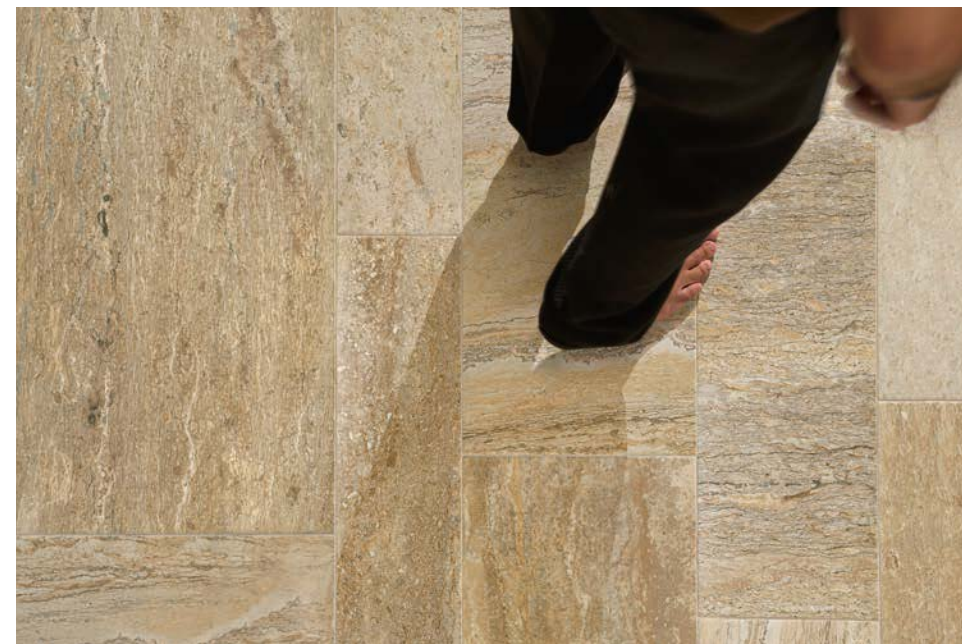
**S.J. HOTEL, PARIS**





# QUARRY

BEIGE 30X60,5 / 45,3X75,8 / 14,7X60,5



GIORNO 300\_PARIGI IN POCO TEMPO RIESCE A FAR USCIRE IL MIO LATO ROMANTICO.  
DOMANI RIPARTO, VADO A RIUNIRE LA FAMIGLIA. UNA BREVE VACANZA, TANTE COSE DA DIRE, CARICA DA RITROVARE.

DAY 300\_PARIS BRINGS OUT THE ROMANTIC IN ME IN NO TIME  
TOMORROW I WILL SET OFF AGAIN, FOR A FAMILY GET TOGETHER, A SHORT BREAK, SO MUCH TO SAY, AN ENERGY BOOST.



---

## QUARRY

BEIGE 30X60,5 / 45,3X75,8 / 14,7X60,5



NICK'S HOUSE. MAYFAIR, LONDON



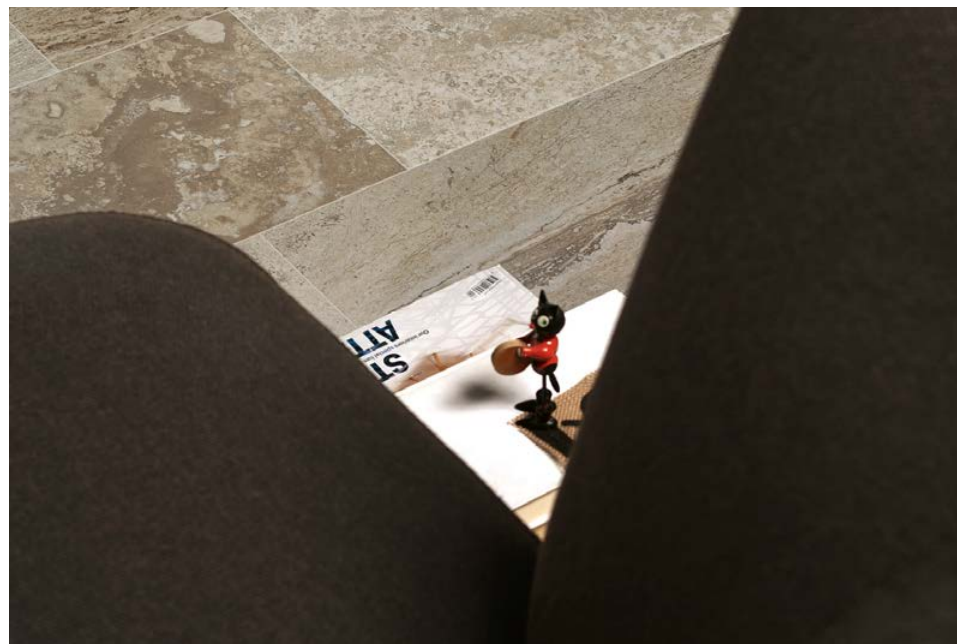


# QUARRY

GREY / 14,7X60,5

# QUARRY

GREY 30X60,5



GIORNO 310\_TORNO A LONDRA NEL MIO VECCHIO APPARTAMENTO... RICORDI E SENSAZIONI DI ANNI APPASSIONANTI.  
MIO FIGLIO... LA MIA STESSA FAME DI VITA DI ALLORA.

DAY 310\_I GO BACK TO LONDON IN MY OLD FLAT... REMINDERS AND FEELINGS FROM OLD PASSIONATE YEARS.  
MY SON ... SAME HUNGER FOR LIFE THAT I USED TO HAVE.



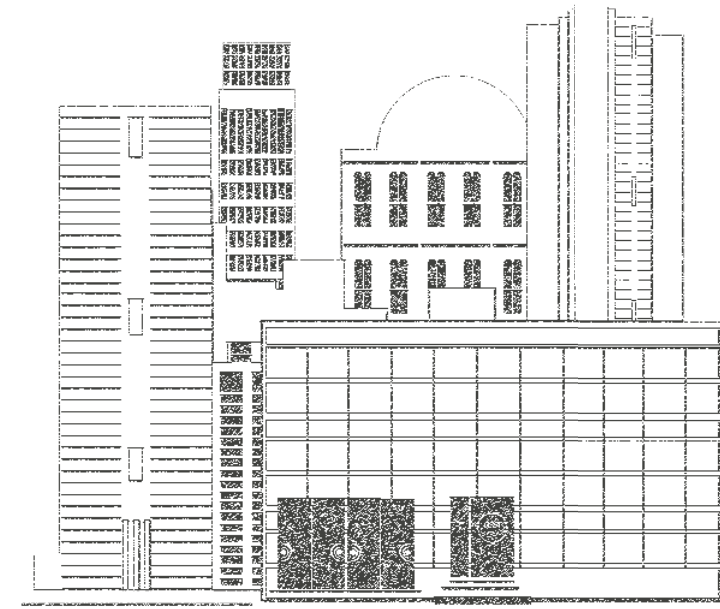


---

# QUARRY

GREY 30X60,5





**“JUST B” BISTROT . 41ST AVENUE, VANCOUVER**



# QUARRY

BLACK 45,3X75,8





# QUARRY

BLACK 45,3X75,8 / 7,5X15



GIORNO 335\_73 ANNI ALL'ANAGRAFE, MIO PADRE, MA 30 NELLO SPIRITO. PASSA LE GIORNATE NELLA SUA EX CAFFETTERIA, TRA AMICI VECCHI E NUOVI, QUOTIDIANI E WEBCAM CONNESSO A LONDRA E NEW YORK.

DAY 335\_MY FATHER: 73 YEARS OLD ON HIS PASSPORT BUT 30 YEARS OLD IN SPIRITS.  
HE SPENDS HIS DAYS IN HIS OLD COFFEE BAR, AMONG YOUNG AND OLD FRIENDS, NEWSPAPERS AND WEBCAM, CONNECTED TO LONDON AND NEW YORK.

SEE YOU SOON  
FLIGHT TIME  
SEAT 21A-21B-21C  
*over*



JO'S HOUSE. MEAT PACK DISTRICT, NY



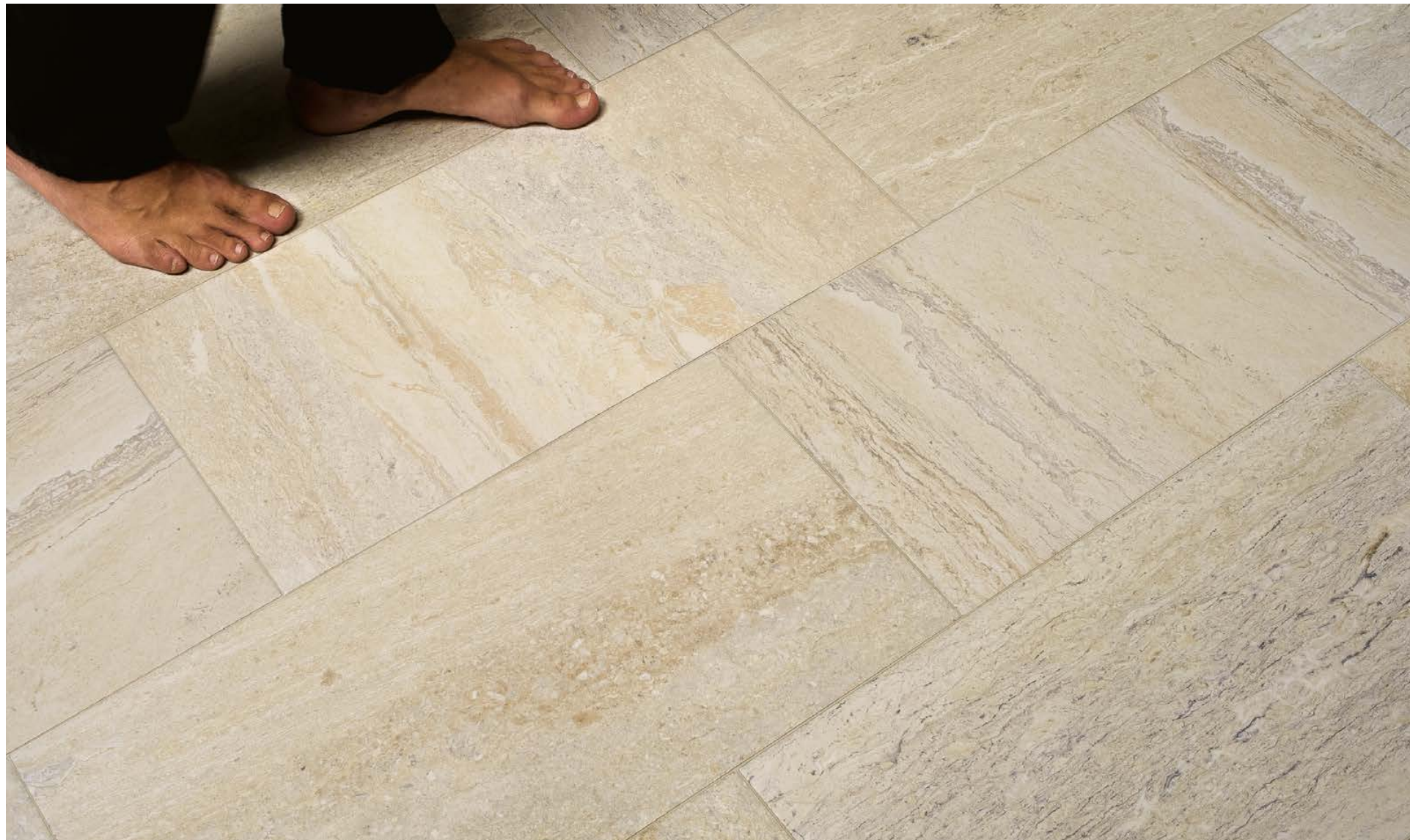
# QUARRY

CREAM 30X60,5 / 14,7X60,5 / MOS. 2,5X2,5



GIORNO 400\_ECCO IL MIO HABITAT.

DAY 400\_THIS IS THE PLACE WHERE I WANT TO LIVE.



# QUARRY

CREAM 30X60,5 / 14,7X60,5 / MOS. 2,5X2,5





# QUARRY

CREAM 44,6X75,1 LAP. RET.





# QUARRY



**Modello comunitario depositato**  
Qualsiasi copia o imitazione, parziale o totale, nonché riproduzione, divulgazione, distribuzione e/o commercializzazione, sarà perseguita a norma di legge.  
Any copy or imitation, both partial and total, any reproduction, divulgation, distribution and/or marketing of this item will be prosecuted by law.



Quarry Black



Quarry Grey



Quarry Beige



Quarry Cream



45,3x75,8 (18"x30") BTR  
44,6x75,1 (18"x30") LAP RET



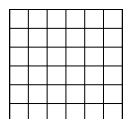
30x60,5 (12"x24") BTR  
30x60,5 (12"x24") Antislip



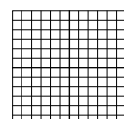
14,7x60,5 (6"x24") ⊕



7,5x15 (3"x6") ⊕



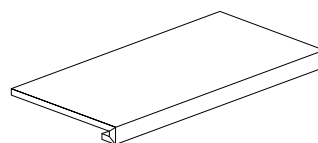
Mosaico 5x5 (2"x2")  
Foglio 30x30 (12"x12") ○



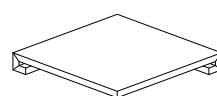
Mosaico 2,5x2,5 (1"x1")  
Foglio 30x30 (12"x12") ○



Battiscopa  
7,5x30 (3"x12")



Gradino  
30x60,5 (12"x24") ①



Ang. Gradino  
30x30 (12"x12") ①

## INFORMAZIONI GENERALI - GENERAL INFORMATION

- Prodotto in porcellanato smaltato con impasti colorati. Bordi BTR e bordi rettificati. Superfici naturali, superfici lappate e superfici antislip. *Coloured body glazed porcelain tiles. BTR edges and rectified edges. Natural surfaces, semipolished surfaces and antislip surfaces.*
- La finitura lappata, per le sue caratteristiche di lavorazione, può presentare variazioni superficiali di lucentezza o satinatura che non possono essere motivo di contestazioni. Consigliamo di utilizzare tutti i mezzi atti a preservare le caratteristiche estetiche del prodotto. - *The polish finish can vary on its surface in brilliance and satin finish, due to the characteristics of its working process and they cannot constitute the reason for a claim. We advice to use any actions in order to maintain the aesthetical characteristics of the product.*
- Tutte le misure sono nominali. Le conversioni in pollici sono approssimate ed arrotondate. - *All sizes are nominal. The conversions into inches are approximate and rounded off.*
- Le confezioni contengono il prodotto con diverse sfumature di tono, venature, strutture e direzionalità. Al fine di ottenere il migliore effetto estetico, si consiglia, durante la posa, di prelevare le piastrelle alternativamente da scatole diverse e di posarle in senso ortogonale l'una all'altra. - *The boxes contain the item with different shade variegations, veins, structures and direction. When you lay down the tiles, in order to obtain the best blend of the colours, we advice you to take the tiles alternatively from different boxes and lay down orthogonally one to the other.*
- Per i formati rettangolari consigliamo una posa sfalsata massimo di 1/4 della lunghezza. - *For the rectangular sizes we suggest an installation pattern at a maximum of 1/4 of the entire length.*
- Bordi BTR: nella posa in composizione è consigliato prevedere fughe di 3-5 mm, in monoformato almeno 2 mm. - *Conic reversed edges: in laying down in composition it is suggested to use grouts of 3 to 5 mm, in single size at least 2 mm.*
- Bordi rettificati: nella posa mono e multi-formato è consigliato prevedere fughe di almeno 2 mm. - *Rectified edges: when you lay down single and multi sizes it is suggested to use grouts of at least 2 mm.*
- Ci riserviamo la facoltà di modificare e/o eliminare i formati, i calibri, gli spessori e le grafiche in qualsiasi momento senza che si renda necessaria una espressa comunicazione scritta. - *We reserve the right to modify and/or remove the sizes, the calibers, the thickness and the graphics anytime, with no obligation of a further notice in writing.*
- I toni degli articoli campionati sono puramente indicativi pertanto le variazioni di tono e di superficie non possono costituire motivo di contestazioni. - *The shades of the samples are purely representative of the item itself so the shades variation and the surfaces variations cannot constitute the reason for a claim.*

## SIMBOLOGIA - SYMBOLOGY

BTR: bordi a trapezio rovesciato - *conic reversed edges*

RET: rettificato - *rectified*

⊕ prodotto tagliato - *cut item*

○ prodotto su rete - *item on net*

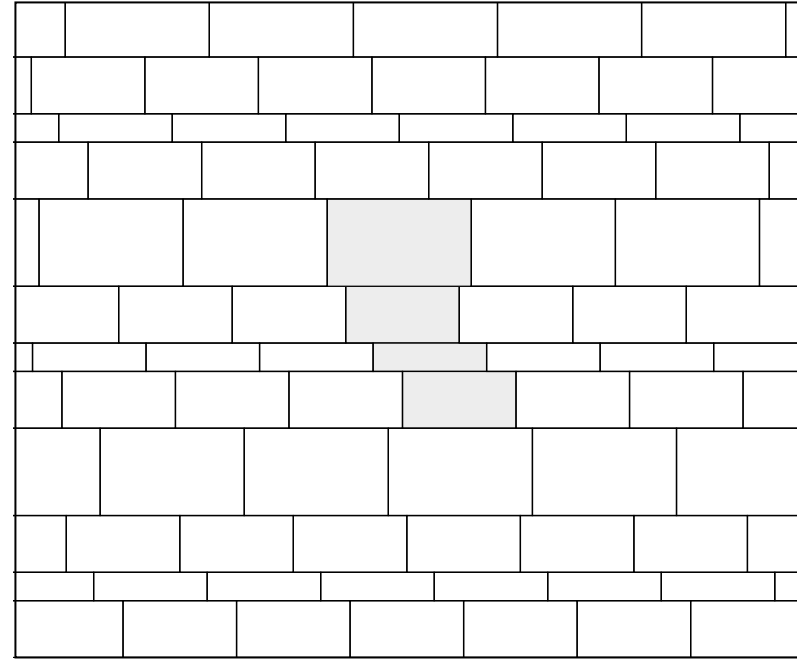
LAP: lappato - *semipolished*

① piastrella con torello incollato (**solo su richiesta**). Per uso esterno è necessario adottare tutte le misure per una posa a regola d'arte secondo usi e norme in vigore. - *Tile with glued torello (on request only). For external use it's necessary to adopt all precautions for a perfect tile according to usage and regulations in force.*

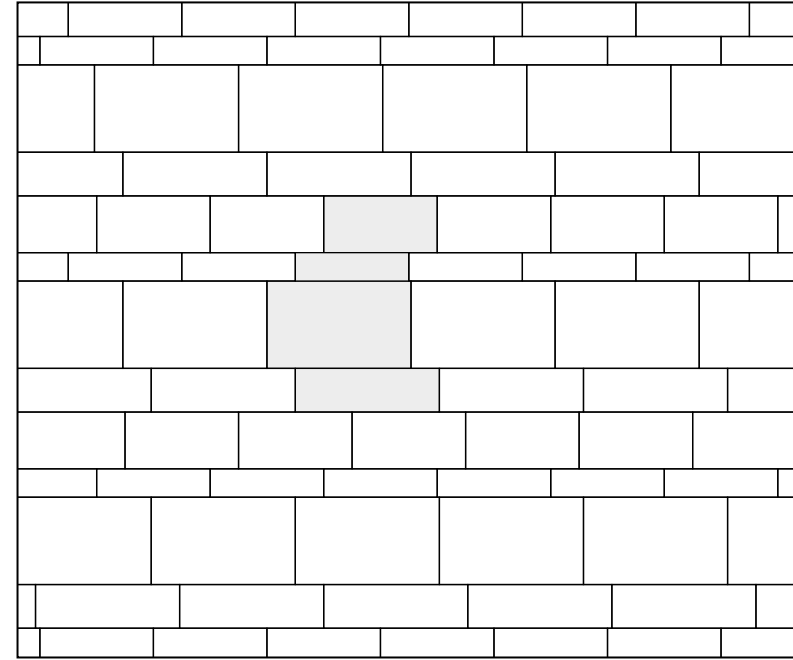
## CARATTERISTICHE TECNICHE - TECHNICAL CHARACTERISTICS

Superficie naturale e lappata <i>Natural and semipolished surface</i>											Superficie naturale <i>Natural Surface</i>		ANTISLIP			
Spessore	Durezza della superficie	Assorbimento d'acqua	Carico di rottura	PEI Resistenza all'abrasione superficiale	Resistenza agli sbalzi termici	Resistenza al cavillo	Cessione Piombo Cadmio	Conducibilità Termica	Resistenza al gelo	Coefficiente dinamico di frizione	Resistenza chimica	Resistenza allo scivolamento	Coefficiente dinamico di frizione	Resistenza allo scivolamento		
Thickness	Hardness of the surface	Water absorption	Modulus of rupture	Resistance to surface abrasion	Resistance to thermal shock	Crazing resistance	Emission Lead Cadmium	Electrical Conductivity	Frost resistance	Dynamic coefficient of friction	Chemical resistance	Slip resistance	Dynamic coefficient of friction	Slip resistance		
	E.N. 101	ISO 10545-3	ISO 10545-4	ISO 10545-7	ISO 10545-9	ISO 10545-11	ISO 10545-15	UNI E.N. 1745	ISO 10545-12	ANSI A.137	ISO 10545-13	DIN 51130	ANSI A.137	DIN 51130 DIN 51097		
10 mm	MOHS 5	< 0,5 %	43 N/mm <sup>2</sup>	Naturale <i>Natural</i> 5	Lappato <i>Semipolished</i> 4	Garantita <i>Guaranteed</i>	Garantita <i>Guaranteed</i>	Pb < 0,1 Cd < 0,01	0,675 < CT < 0,715 W/mk	Garantita <i>Guaranteed</i>	Naturale <i>Natural</i> 0,52	Lappato <i>Semipolished</i> 0,50	GA (V) GLA (V) GHA (V)	R9	> 0,42	R12 A + B + C

## COMPOSIZIONI - COMPOSITIONS

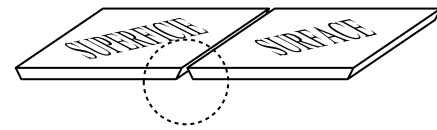


**COMP. 63:** 45,3x75,8 (18"x30") = 43,17%  
30x60,5 (12"x24") = 45,65%  
14,7x60,5 (6"x24") = 11,18%



**COMP. 64:** 45,3x75,8 (18"x30") = 43,90%  
30x60,5 (12"x24") = 23,20%  
22,2x75,8 (9"x30") = 21,53%  
14,7x60,5 (6"x24") = 11,37%

## PROGETTO BTR



Le piastrelle sono prodotte con la speciale caratteristica dei bordi a forma di trapezio rovesciato. L'originale formatura dei bordi a trapezio rovesciato consente la posa più ravvicinata (almeno 2 mm), conferendo alla superficie la sensazione di continuità.

Per evitare eventuali scheggiature, si raccomanda la massima attenzione e di non appoggiare le piastrelle in verticale senza l'originale imballo.

*The tiles are produced with a particular system in order to obtain reversed conic edges. The original characteristic of the side of the tile, produced with the conic reversed edges enables the installation with very small joints (at least 2 mm) and gives to the surface a sensation of continuity.*

*To avoid possible chips it is recommended to pay the maximum attention and not to place the tiles vertically without their original packing.*

ASTOR  
CERAMICHE

---

Gruppo Beta S.p.A. - 41014 Solignano di Castelvetro (MO) Italy - Statale 569 n°234 - Tel. 059 748911 - Fax 059 748990  
[www.ceramicheastor.it](http://www.ceramicheastor.it) - [info@ceramicheastor.it](mailto:info@ceramicheastor.it)